



# FbE20: Gleistiefbauarbeiten

Felben-Wellhausen -  
Müllheim-Wigoltingen

**Bauherr**

SBB AG

**Bauzeitraum**

13.01.2020 - 31.01.2020

**Projektdauer**

2 Wochen

**Hauptmengen**

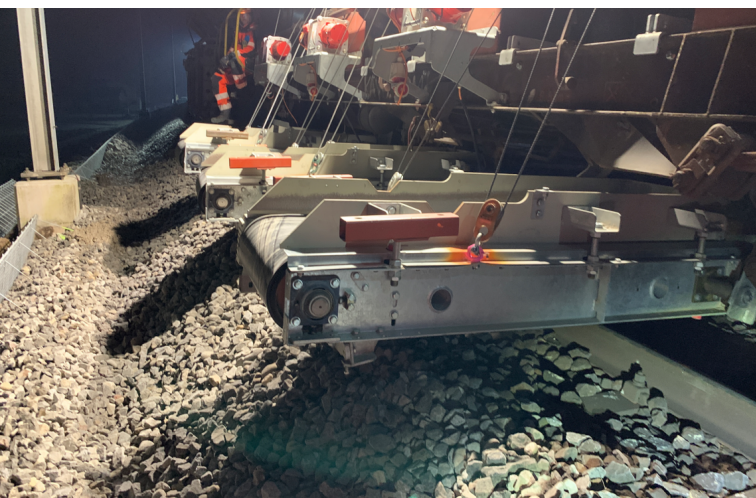
650 m Bankethalterung (Winkelgitter)

## Projektbeschreibung

Im Rahmen der Fahrbahnerneuerung des Gleises 250 zwischen Felben-Wellhausen und Müllheim-Wigoltingen durften wir für die SBB AG die Gleistiefbauarbeiten durchführen. Auf einer Länge von 650 m mussten innerhalb von zwei Wochen Banketthalterungen vom Typ Winkelgitter (Systemhöhe 30 bis 80 cm) erstellt werden, 130 m davon reptilienoptimiert.

Damit der Zeitplan eingehalten werden konnte, haben wir für den Materialumschlag die Logistik optimiert. Für den Umschlag des Aushubmaterials wurde ein temporärer Umschlagplatz in der Mitte des Umbauperimeters erstellt. Dies hatte den Vorteil, dass die Transportstrecke halbiert wurde und so Zeit eingespart werden konnte. Für den Einbau von Schotter im Bankettbereich kamen FSC-Wagons zum Einsatz, ausgerüstet mit je drei Förderbändern. Durch die verschiedenen Längen der seitlich angeordneten Förderbänder kann Schotter optimal entweder im Bereich der Schotterflanke oder im Bankettbereich eingebaut werden. Die Traktion der Wagons erfolgte durch einen unserer Zweiwege-Unimocs.

Durch die angepasste Baustellenlogistik konnten die verlängerten nächtlichen Intervalle von acht Stunden optimal genutzt und das Enge Zeitprogramm eingehalten werden.



**Othmar Schuler**  
Bauführer

+41 52 557 91 59  
o.schuler@mueller-gleisbau.ch

