



**BAHNINFRA AG**

Ein Unternehmen der  
Müller Frauenfeld AG  
Langfeldstrasse 94  
8500 Frauenfeld

T +41 52 557 91 00  
info@bahninfra.ch  
www.bahninfra.ch

**Ihr Ansprechpartner**



**Sergio Baglieri**  
T +41 52 557 92 43  
sergio.baglieri@bahninfra.ch  
www.bahninfra.ch



# NIEDERFLURWAGEN

## Sdmmrs

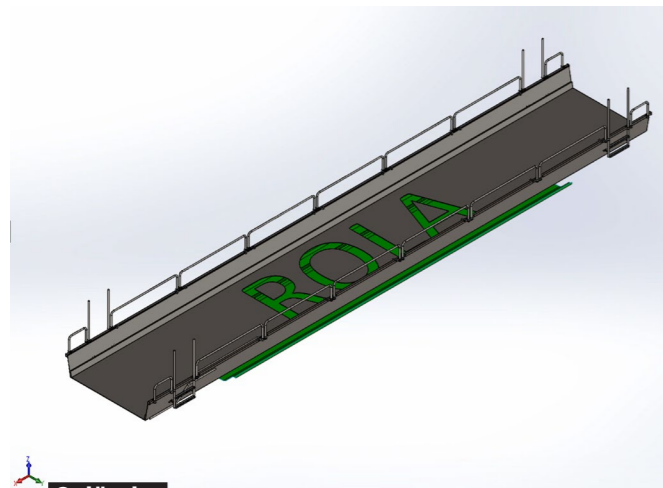




# NIEDERFLURWAGEN AUF DER BAUSTELLE

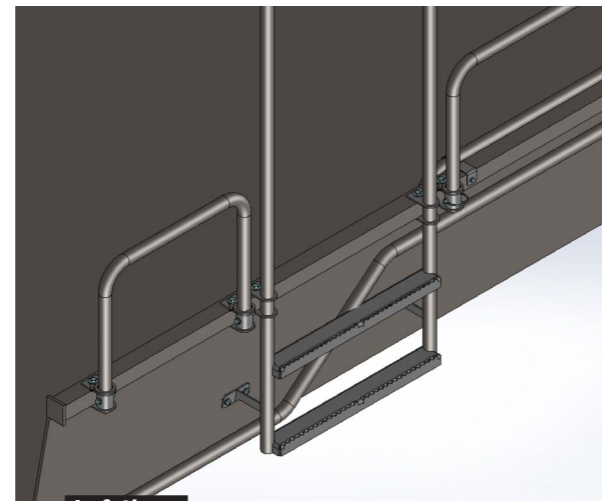
Durch Umbauten an dem Niederflurwagen können diese nicht nur für den Transport von Baumaschinen eingesetzt werden, sondern auch für Arbeiten ab Gleis mit den aufgeladenen Geräten. So sind Kombinationen mit LKW - Fahrmischern, Spül - LKWs für Kanalisationen oder Kanalfernsehern möglich.

## MODIFIKATIONEN



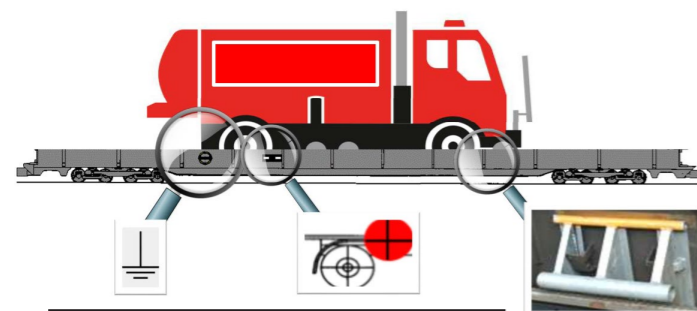
**Geländer**

Fest montierte Geländer für sicheres Arbeiten



**Aufstiege**

Stabile Aufstiege für sicheres Auf- und Absteigen



**Erdung und Arretierung des Fahrzeugs**

Erdungskontakt in Verbindung mit Arbeiten in der Nähe von Fahrleitungen



**Notbremse und Warnhinweise**

Notbremssystem (HL Entüftung)



**Niederflurwagen mit Modifikationen**

## DATEN

### 12 - achs. Niederflurwagen mit Drehgestell

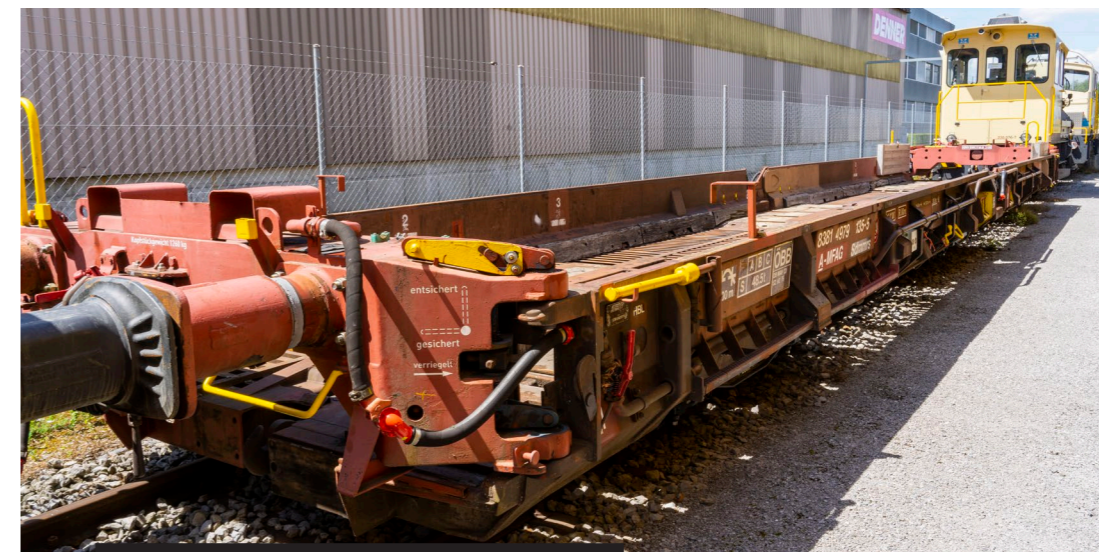
Länge	19.1 m
Ladelänge	18.8 m
Breite	2.6 m
Leergewicht	23'800 kg
Gesamtgewicht	73'000 kg

### Schienenmerkmale

Max. Meterlast	4 t/m
V max.	100 Km/h
Kleinster Kurvenradius	150 m



**Rampen für das stirnseitige Befahren**



## Unsere Vorteile

- Alles aus einer Hand: Vermietung zusammen mit firmeneigenen Zugfahrzeugen und geschultem Personal
- Alles geregelt: BAV-Bewilligung und Arbeitsgenehmigung durch die SBB wird für jede Kombination einmalig geklärt so dass alle Vorschriften eingehalten werden können.
- Kooperation mit dem Eisenbahnverkehrsunternehmen (EVU) BauRail AG für die Einhaltung sämtlicher Baustellenanforderungen
- Organisation der Zu- und Abführung des Spezialwagens auf und von der Baustelle
- Erstellen von Offerten zur Miete des Bahnwagens oder von Gesamtangeboten inkl. den Bauleistungen
- Fach-, zeit- und termingerechte Disposition und Koordination